



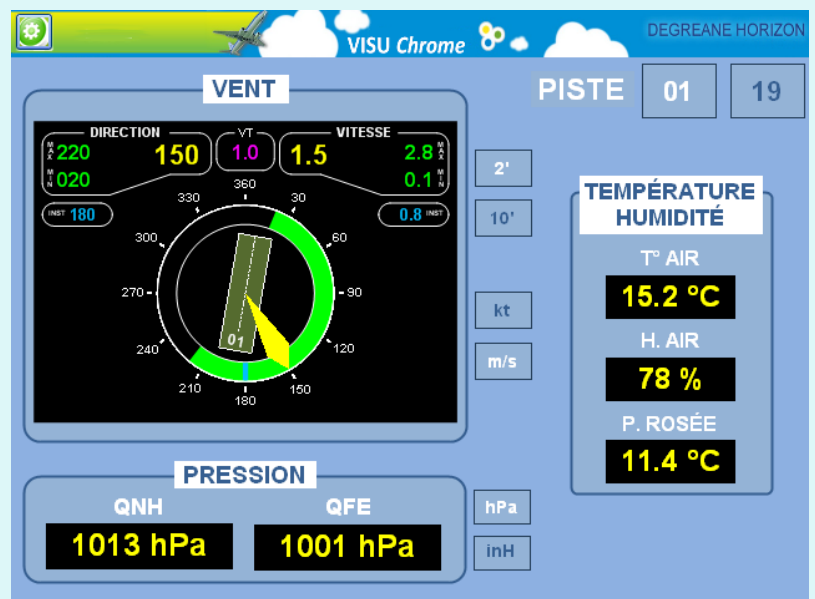
VISUCHROME

L'indicateur vent VISUCHROME est utilisé en météorologie aéroportuaire et dans les domaines où une présentation symbolique des informations force et direction du vent est nécessaire.



L'indicateur vent VISUCHROME est constitué d'un panel PC qui permet une bonne restitution des informations dans les différentes conditions d'exploitation.

Ces indicateurs sont reliés directement aux capteurs, ou via le CAOBS Chrome.



● Fonctionnalités

- Configuration de l'appareil par l'utilisateur
- Ecran tactile
- Un ou deux seuils de piste

● Modes disponibles

✓ Mode vent :

- Vitesse et direction du vent instantanée, rafraîchissement toutes les 3 secondes
- Moyenne calculée sur 2 ou 10 minutes pour la vitesse et la direction du vent, rafraîchie toutes les minutes (affichage choisi par l'utilisateur)
- Variabilité de la vitesse et de la direction du vent sur 10 minutes, rafraîchie chaque minute
- Unité de mesure pour la vitesse : m/s, km/h ou nœuds

✓ Mode température / humidité :

- Température de l'air sur une minute
- Humidité de l'air sur une minute
- Température du point de rosé sur une minute

✓ Mode pression

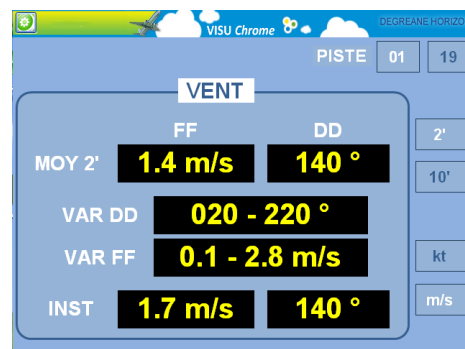
- Pression atmosphérique sur une minute : QNH et QFE
- Unité de mesure pour la pression : hPa ou InHg

✓ Mode HBN

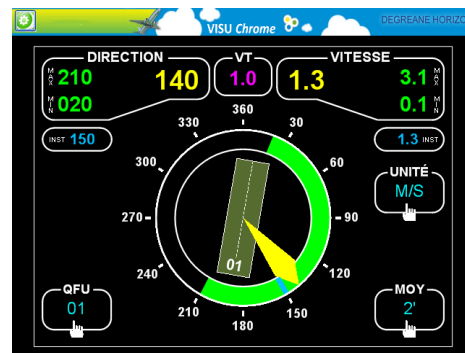
- 3 hauteurs de base de nuages sur une minute
- Unité de mesure pour la hauteur : m ou pieds

✓ Mode PVP

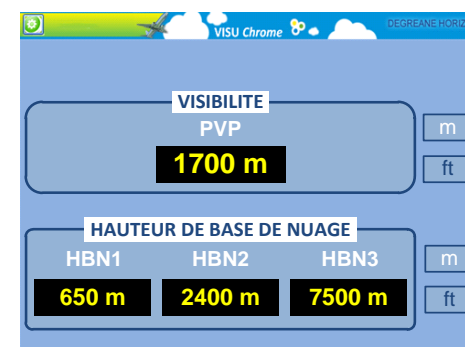
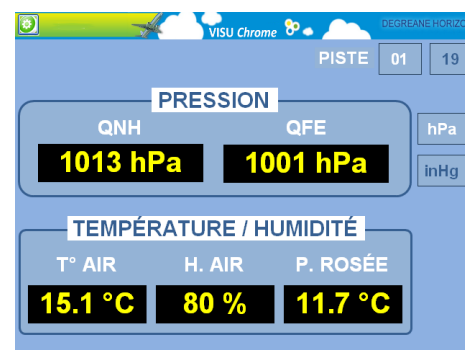
- Visibilité sur une minute
- Unité de mesure pour la visibilité : m ou pieds



AFFICHAGE ALPHANUMERIQUE



AFFICHAGE GRAPHIQUE



Canal d'entrée	Réseau Ethernet
Alimentation	Adaptateur secteur 90/260V AC 50/60 Hz sortie 12V DC
Température d'utilisation	0°C à +50°C
Dimensions	Version disponible : 8.4 " - 10.2 " - 12.1 "

DEGREANE HORIZON se réserve le droit de modifier les caractéristiques ci-dessus à tout moment.